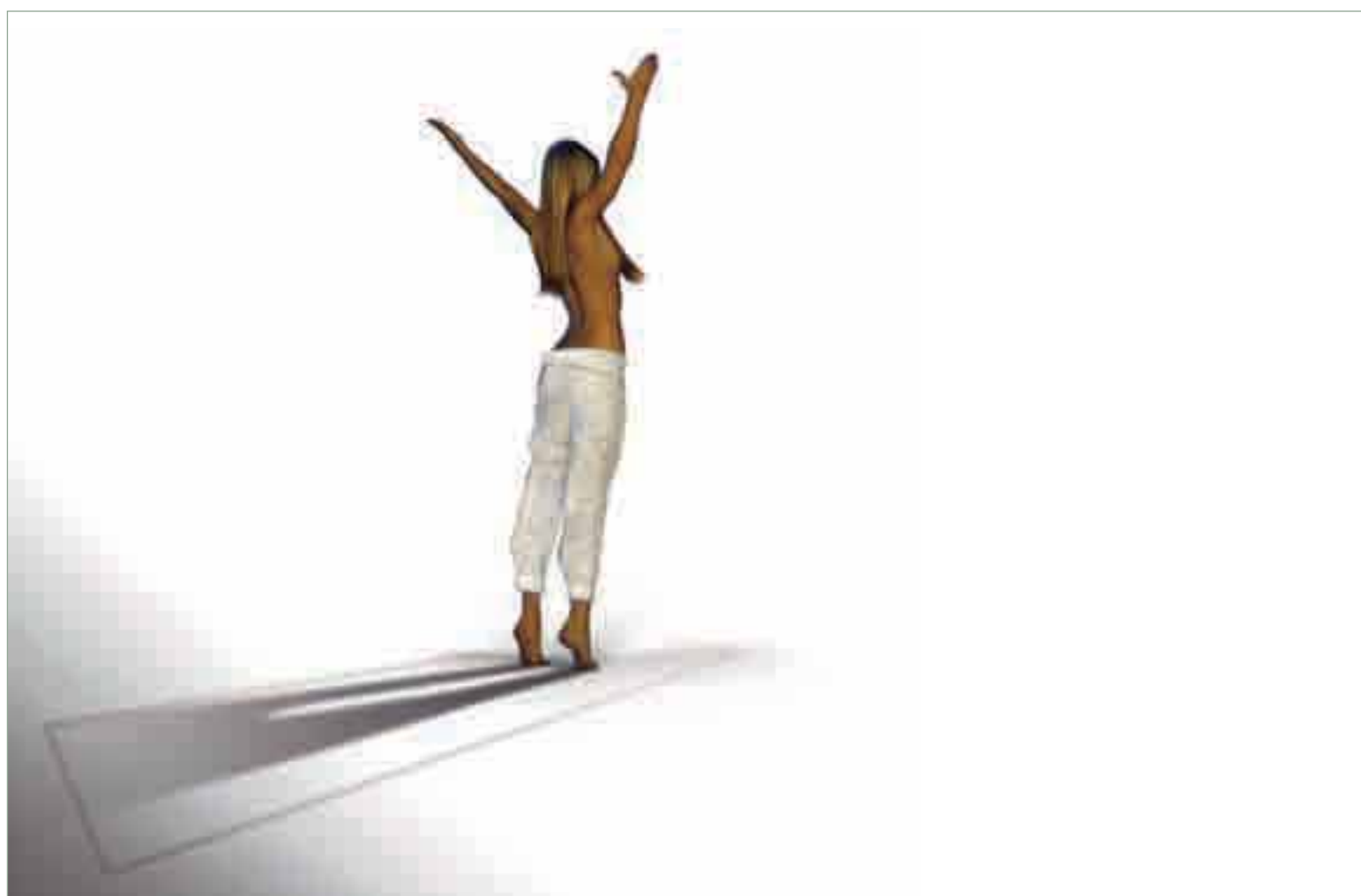


# LUMINOR

SUPERFICI INFINITE



SEAMLESS SURFACES

La casa Luminor è sinonimo di uno stile eclettico e dinamico. L'articolato sistema di rivestimenti e pavimenti permette molteplici soluzioni di arredamento finalizzate ad esprimere un attento e contemporaneo modo di concepire il progetto casa nel suo insieme. L'ufficio stile Gardenia, assistito da un importante studio di architettura e di interior design, ha saputo realizzare grandi e planari lastre riproducendo la "continuità" tipica delle pareti in vetro o marmo molto apprezzata nella architettura contemporanea. Il suo inedito e grande formato di 32,5x97,7 cm permette di creare rivestimenti e grandi pareti continue che, a seconda delle scelte progettuali e decorative, possono essere lineari e sobrie oppure preziose e molto eleganti. L'introduzione in gamma degli 8 colori a pavimento e delle 6 tipologie di mosaici posiziona Luminor fra le più importanti collezioni per l'interior design.

# LUMINOR



DES SURFACES INFINIES UNENDLICHE OBERFLÄCHEN SUPERFICIES INFINITAS БЕСКОНЕЧНЫЕ ПОВЕРХНОСТИ 无缝表面

The LUMINOR home means an eclectic, dynamic style. The well organized system of wall and floor tiles makes many different furnishing solutions possible, which aim to express a conscious, contemporary way of conceiving the overall design of a home. Design studio Gardenia, with the assistance of an important firm of architects and interior designers, has succeeded in creating large, even slabs, thus reproducing the typical "continuity" of walls in glass or marble, a highly valued feature in contemporary architecture. The original large size measuring 32.5x97.7 cm makes it possible to create wall tiles and large continuous walls which can be either linear and sober or lavish and highly elegant, depending on the choice of design and decorations. The addition to the range of 8 new colours for floor tiles and 6 types of mosaics, places LUMINOR amongst the most important collections for interior design.

LUMINOR est synonyme d'intérieur au style éclectique et dynamique. Le système organisé de revêtements muraux et de carrelages de sol permet de multiples propositions de décoration dont le but est d'exprimer une façon méticuleuse et contemporaine de concevoir un projet de décoration d'intérieurs dans son ensemble. Le Bureau de style Gardenia, en collaboration avec un important bureau d'architectes et de décorateurs d'intérieurs, a su réaliser de grandes dalles parfaitement rectifiées et planes, inspirées de l'aspect "ininterrompu" des gigantesques baies vitrées ou des grandes parois de marbre très appréciées en architecture contemporaine. Son tout nouveau grand format de 32,5x97,7 cm permet de revêtir des murs de grandes dimensions et des murs rideaux qui, suivant les choix conceptuels et de décoration, peuvent être linéaires et sobres ou bien précieux et très élégants. Les 8 coloris qui composent la gamme des carreaux de sol et les 6 typologies de mosaïques placent LUMINOR parmi les collections les plus importantes pour la décoration d'intérieurs.

Das LUMINOR-Haus ist synonym eines eklektischen und dynamischen Stils. Das gut gegliederte System an Wandverkleidungen und Bodenbelägen ermöglicht vielfältige Einrichtungslösungen mit dem Ziel, eine aufmerksame, zeitgenössische Art der Auffassung des Wohnprojektes als Ganzes auszudrücken. Die Stilabteilung von Gardenia konnte mit Unterstützung eines wichtigen Architektur- und Interior-Design-Büros große, flache Platten schaffen, die die für Glas- und Marmorwände typische "Kontinuität" nachvollziehen, die so von der zeitgenössischen Architektur geschätzt wird. Das brandneue große Format 32,5x97,7 cm ermöglicht, ununterbrochene Wandverkleidungen und große Wände zu schaffen, die je nach den Dekorationsentscheidungen bei der Planung linear und einfach oder kostbar und sehr elegant sein können. Dank der Aufnahme von 8 Farben für die Bodenbeläge und 6 Mosaiktypologien in die Produktpalette zählt Luminor zu den wichtigsten Kollektionen für das Interior Design.

La casa LUMINOR es sinónimo de un estilo ecléctico y dinámico. El sistema articulado de revestimientos y pavimentos permite múltiples soluciones de decoración, con la finalidad de expresar un modo, atento y moderno, de concebir el proyecto casa en su conjunto. La Oficina Estilo Gardenia, con la colaboración de un importante estudio de arquitectura y de diseño interior, supo realizar losas grandes y planas reproduciendo la continuidad típica de las paredes de vidrio o mármol, muy apreciada en la arquitectura contemporánea. Su formato inédito y grande de 32,5x97,7 cm permite crear revestimientos y paredes grandes continuas que, según el proyecto y la decoración, pueden ser lineales y sobrias, o preciosas y muy elegantes. La incorporación en la gama de los 8 colores para pavimento y 6 tipos de mosaicos, sitúa a LUMINOR entre las colecciones más importantes para el diseño de interiores.

Стиль дома LUMINOR олицетворяет эклектику и динамизм. Комплексная система облицовочных и напольных покрытий порождает множество стилистических решений, отражающих современный подход к разработке полного проекта по обустройству дома. Отдел дизайна и стиля компании Gardenia при поддержке известного бюро по архитектуре и дизайну интерьеров разработал крупноразмерные плоские плиты, позволяющие создавать сплошные поверхности, напоминающие стены из стекла и мрамора и пользующиеся большим успехом в современной архитектуре. За счет необычного крупного формата плит 32,5x97,7 см возможна реализация облицованных поверхностей и сплошных стен большой площади, которые, в зависимости от проекта и используемых декоративных элементов, могут соответствовать строгому и прямолинейному стилю или быть богато украшенными и элегантными. Добавление в напольные покрытия серии из 8 цветов и 6 типов мозаик делает коллекцию LUMINOR одной из самых ярких в области дизайна интерьеров.

LUMINOR 是多元化和充满动感的风格的同义词。墙砖与地砖的衔接系统可提供多样化的装饰方案，目的在于令家居的整体设计细致、摩登。Gardenia设计部，通过一家著名建筑和室内设计所的帮助，研制出大规格光滑板材，模仿玻璃或大理石墙壁的典型“连贯性”，这种连贯性在当代建筑中极为崇尚，独特新颖的32.5x97.7 cm大规格，可铺设大型连续地板和墙壁，根据设计和装饰而选用的产品，既可以线性而简朴，也可以精致而优雅。LUMINOR系列添加了8种用于地板铺设的颜色和6种不同马赛克，成为室内设计的最重要系列之





# LUMINOR

LA CASA DIVENTA IL CORPO IN CUI IMPARO A MUOVERMI.



THE HOME BECOMES THE BODY  
IN WHICH I LEARN TO MOVE.

LA MAISON DEVIENT LE CORPS  
DANS LEQUEL J'APPRENS À ME MOUVOIR.

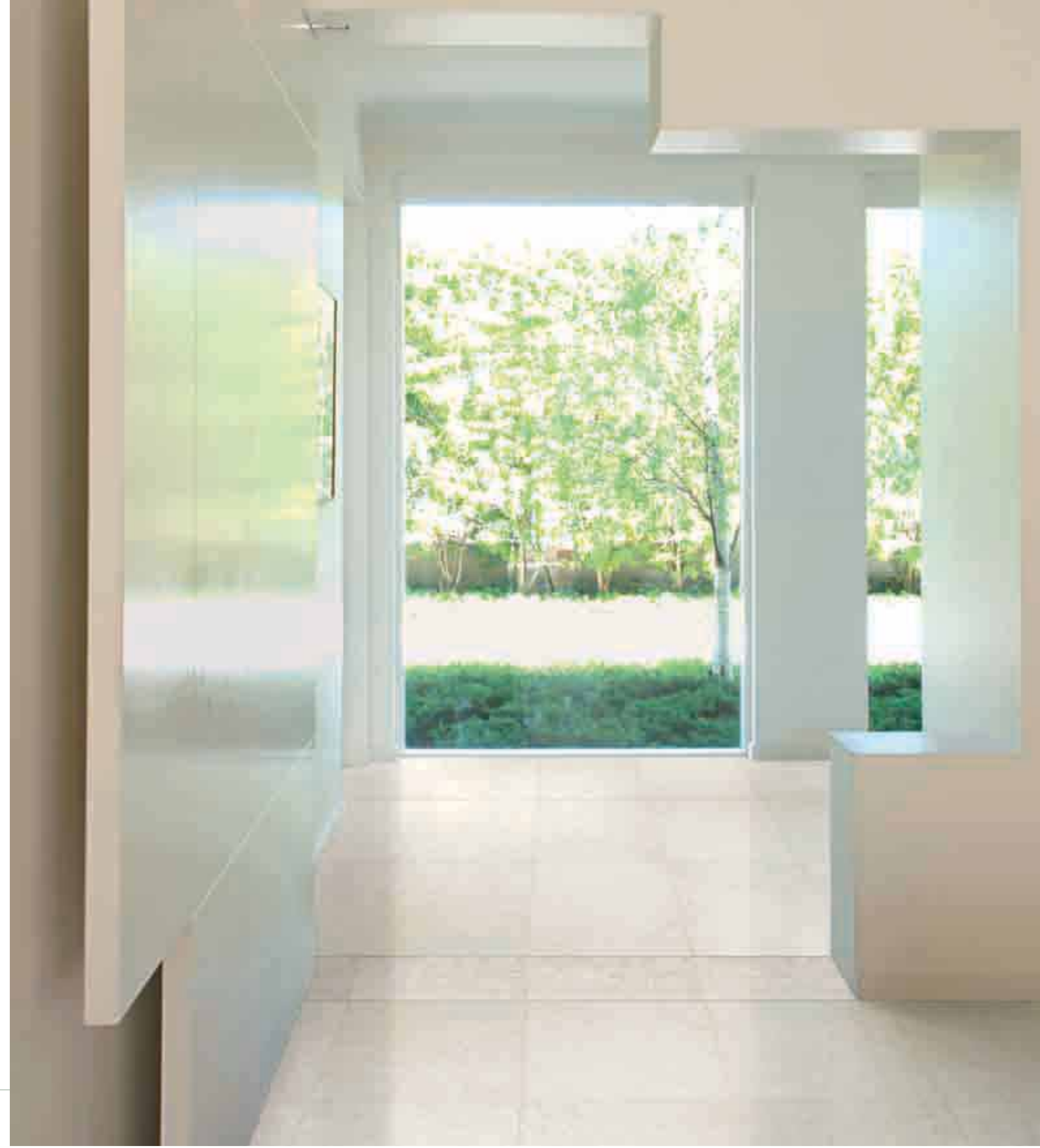
DAS HAUS WIRD ZUM KÖRPER, IN DEM  
ICH MICH ZU BEWEGEN LERNE.

LA CASA SE CONVIERTE EN EL CUERPO  
DONDE APRENDO A MOVERME.

ДОМ СТАНОВИТСЯ МОИМ ИЗМЕРЕНИЕМ,  
В КОТОРОМ Я УЧУСЬ ПЕРЕМЕЩАТЬСЯ.

家居成为我活动的地方。

Diamante bianco



# LUMINOR



T.U. grigio / Quarzo grigio



# LUMINOR

LE GRANDI LASTRE ABBINATE ALLA DECORAZIONE PEGASO CREANO ARAZZI  
DAI SOBRI E RAFFINATI EFFETTI TRASLUCIDI.

LARGE SLABS COMBINED WITH THE PEGASO DECORATIVE PIECES  
CREATE TAPESTRIES WITH TRANSLUCENT EFFECTS WHICH ARE  
SOBER AND ELEGANT.

LES GRANDES DALLES ASSOCIÉES À LA DÉCORATION PEGASO CRÉENT  
DES TAPISSERIES AUX EFFETS TRANSLUCIDES SOBRES ET RAFFINÉS.

DIE GROSSEN PLATTEN SCHAFFEN IN KOMBINATION MIT DEM DEKOR  
PEGASO WANDTEPPICHE MIT SACHLICHEN, RAFFINIERTEN  
DURCHSCHEINENDEN EFFEKTEN.

LAS GRANDES LOSAS COMBINADAS CON LA DECORACIÓN PEGASO  
CREAN TAPICES CON SOBRIOS Y REFINADOS EFECTOS TRASLÚCIDOS.

БОЛЬШИЕ ПЛИТЫ В СОЧЕТАНИИ С ДЕКОРАТИВНЫМИ ЭЛЕМЕНТАМИ PEGASO  
СОЗДАЮТ ПРОЗРАЧНЫЕ ГОБЕЛЕНЫ В СТРОГОМ И ИЗЫСКАННОМ СТИЛЕ.

大块板材结合PEGASO拼图装饰, 形成简朴的挂毯效果和高雅的半透明效果.

Basalto grigio



# LUMINOR

MI PIACCIONO LA PUREZZA DELL'ACQUA E L'INTIMITÀ DELLA SALA DA BAGNO.



I LIKE THE PURENESS OF WATER  
AND THE PRIVACY OF THE BATHROOM.

J'AIME LA PURETE DE L'EAU ET L'INTIMITE  
DE LA SALLE DE BAINS.

ICH MAG DIE REINHHEIT DES WASSERS  
UND DIE INTIMITÄT DES BADEZIMMERS.

ME GUSTAN LA PUREZA DEL AGUA  
Y LA INTIMIDAD DEL CUARTO DE BAÑO.

МНЕ НРАВИТСЯ ЧИСТОТА ВОДЫ И ИНТИМНАЯ  
АТМОСФЕРА ВАННОЙ КОМНАТЫ.

我喜欢水的纯净和浴室的亲密感觉。



# LUMINOR

CON L'INTRODUZIONE DI 8 COLORI DA PAVIMENTO, DISPONIBILI NEL FORMATO 49x49 E IN 6 DIVERSI MOSAICI, LUMINOR DIVENTA UN'IMPORTANTE COLLEZIONE PER IL PROGETTO CASA. IL COLORE QUARZO METALLO SI DISTINGUE PER LA SUA PREZIOSA MATERIA LUCENTE, OGGI MOLTO APPREZZATA NELL'INTERIOR DESIGN.

WITH THE INTRODUCTION OF 8 NEW COLOURS FOR FLOORS AVAILABLE IN THE SIZE 49x49 AND 6 DIFFERENT MOSAICS, LUMINOR IS BECOMING AN IMPORTANT COLLECTION FOR HOME DESIGN PROJECTS. THE QUARZO METALLO COLOUR STANDS OUT DUE TO THE REFINED SHINY MATERIAL WITH WHICH IT IS MADE, CURRENTLY A PRIZED MATERIAL IN INTERIOR DESIGN.

LES 8 COLORIS QUI COMPOSENT LA GAMME DES CARREAUX DE SOL DANS LE FORMAT 49x49 ET LES 6 TYPOLOGIES DE MOSAÏQUES PLACENT LUMINOR PARMIS LES COLLECTIONS LES PLUS IMPORTANTES POUR LA DÉCORATION D'INTÉRIEURS. LA COULEUR QUARZO METALLO SE DISTINGUE PAR SA MATIÈRE BRILLANTE RAFFINÉE, ACTUELLEMENT TRÈS APPRÉCIÉE DANS LE DOMAINE DE LA DÉCORATION D'INTÉRIEURS.

DURCH DIE EINFÜHRUNG VON 8 FARBEN FÜR DEN BODENBELÄGE, DIE IM FORMAT 49x49 UND IN 6 VERSCHIEDENEN MOSAIKEN ERHÄLTICH SIND, WIRD LUMINOR ZU EINER BEDEUTENDEN KOLLEKTION FÜR DAS WOHNUNGSPROJEKT. DIE FARBE QUARZO METALLO UNTERSCHIEDET SICH DURCH IHRE AUSGESUCHTE, GLÄNZENDE MATERIE, DIE HEUTZUTAGE IM INTERIOR DESIGN SEHR BELIEBT IST.

CON LA INCORPORACIÓN DE 8 COLORES DE PAVIMENTO, DISPONIBLES EN FORMATO 49x49 Y EN 6 MOSAICOS DIFERENTES, LUMINOR SE CONVIERTE EN UNA COLECCIÓN IMPORTANTE PARA EL PROYECTO CASA. EL COLOR QUARZO METALLO SE DISTINGUE POR SU REFINADA MATERIA BRILLANTE, HOY MUY APRECIADA EN EL DISEÑO DE INTERIORES.

ДОБАВЛЕНИЕ 8 ЦВЕТОВ В НАПОЛЬНЫЕ ПОКРЫТИЯ ФОРМАТА 49x49 И В 6 РАЗНЫХ МОЗАИК ЗНАЧИТЕЛЬНО ОБОГАЩАЕТ КОЛЛЕКЦИЮ LUMINOR ДЛЯ РЕАЛИЗАЦИИ ПРОЕКТА ДОМА. ИЗЫСКАННОЕ СВЕЧЕНИЕ МАТЕРИИ ЦВЕТА QUARZO METALLO ВЫСОКО ЦЕНИТСЯ В СОВРЕМЕННОМ ДИЗАЙНЕ ИНТЕРЬЕРА.

LUMINOR 添加了8种用于地板铺设的颜色、49x49规格和6种不同马赛克，成为家居设计的重要系列。QUARZO METALLO 颜色以其考究的闪亮材料而与众不同，这种材料在当代室内设计中极受欢迎。

Quarzo metallo



# LUMINOR

AMO VIVERE IN ARMONIA CON I MATERIALI E LA LUCE.



I LIKE TO LIVE IN HARMONY  
WITH MATERIALS AND LIGHT.

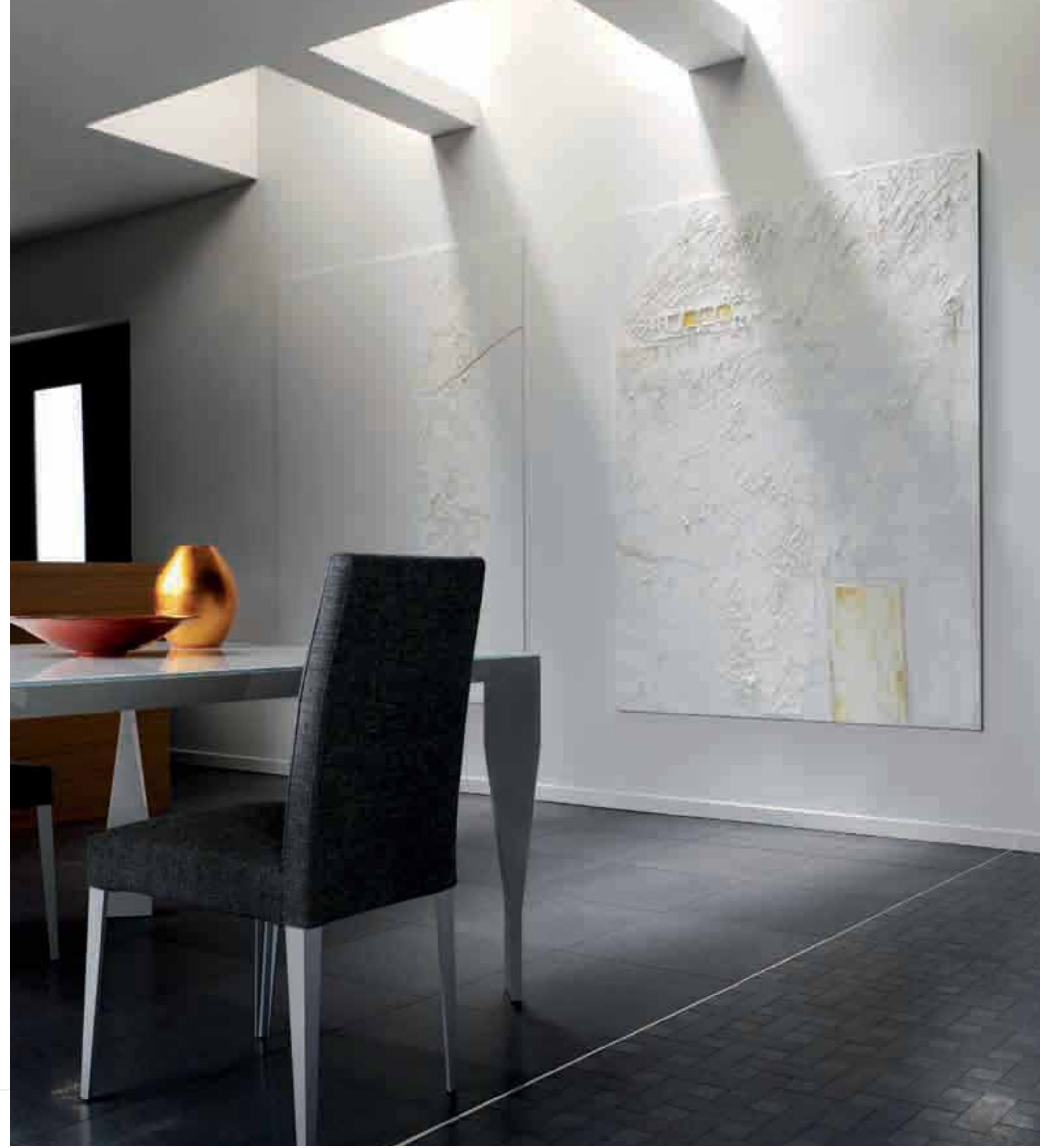
J'AIME VIVRE EN HARMONIE  
AVEC LES MATIÈRES ET LA LUMIÈRE.

ICH LIEBE ES, IN HARMONIE MIT DEN  
MATERIALIEN UND DEM LICHT ZU LEBEN.

ME GUSTA VIVIR EN ARMONÍA  
CON LOS MATERIALES Y LA LUZ.

ЛЮБЛЮ ЖИТЬ В ГАРМОНИИ  
С МАТЕРИАЛАМИ И СВЕТОМ.

我热爱生活在于材料与灯光营造的和谐氛围中。



Nero perla

# LUMINOR





# LUMINOR

IL PROGETTO DEI MOSAICI SU RETE PREVEDE 6 TIPOLOGIE DI MODULI, DISPONIBILI ANCHE CON BLEND DI PREZIOSE FINITURE DI METALLO.  
NOVITÀ ASSOLUTA IL MODULO CHESTERFIELD, CAPACE DI ENFATIZZARE LA BELLEZZA DELLA SUPERFICIE LUMINOR IN GRANDI TAPPETI GEOMETRICI.

THE DESIGN PROJECT USING MESH-BACKED MOSAICS INVOLVES 6 TYPES OF UNITS WHICH ARE ALSO AVAILABLE WITH A BLEND OF PRECIOUS METAL FINISHES. THE CHESTERFIELD IS A TOTALLY NEW UNIT WHICH CAN UNDERLINE THE BEAUTY OF THE LUMINOR SURFACE IN LARGE GEOMETRIC CARPETS.

LE PROJET DES MOSAÏQUES SUR FILET PREVOIT 6 TYPOLOGIES DE MODULES QUI EXISTENT AUSSI AVEC DE PRÉCIEUSES FINITIONS EN MÉTAL. NOUVEAUTÉ ABSOLUE, LE MODULE CHESTERFIELD EST CAPABLE D'AMPLIFIER LA BEAUTÉ DE LA SURFACE LUMINOR EN FORMANT DE GRANDS TAPIS AUX MOTIFS GÉOMÉTRIQUES.

DAS PROJEKT DER MOSAIKE AUF NETZ SIEHT 6 MODULTYPOLOGIEN VOR, DIE AUCH MIT MISCHUNGEN VON KOSTBAREN METALLAUSFÜHRUNGEN ERHÄLTICH SIND. EINE ABSOLUTE NEUHEIT IST DAS MODULELEMENT CHESTERFIELD, DAS DIE SCHÖNHEIT DER LUMINOR-OBERFLÄCHE AUF GROSSEN GEOMETRISCHEN TEPPICHEN BETONT.

EL PROYECTO DE LOS MOSAICOS SOBRE MALLA PREVÉ 6 TIPOS DE MÓDULOS, DISPONIBLES TAMBIÉN MEZCLANDO PRECIOSOS ACABADOS METÁLICOS. NOVEDAD ABSOLUTA ES EL MÓDULO CHESTERFIELD CAPAZ DE ENFATIZAR LA BELLEZA DE LA SUPERFICIE LUMINOR EN GRANDES ZONAS GEOMÉTRICAS TIPO ALFOMBRAS.

ПРОЕКТ МОЗАИКИ НА СЕТКЕ ПРЕДУСМАТРИВАЕТ 6 ТИПОВ МОДУЛЕЙ, КОТОРЫЕ МОГУТ БЫТЬ УКРАШЕНЫ МЕТАЛЛИЧЕСКОЙ ОТДЕЛКОЙ. СОВЕРШЕННО НОВОЕ ИЗДЕЛИЕ, МОДУЛЬ CHESTERFIELD ПОДЧЕРКИВАЕТ КРАСОТУ ПОВЕРХНОСТИ LUMINOR, ВЫЛОЖЕННОЙ БОЛЬШИМИ КОВРАМИ ГЕОМЕТРИЧЕСКОЙ ФОРМЫ.

网贴马赛克的设计使用六种图案组合，也可以与高贵的金属装饰表面的马赛克混合。最新的CHESTERFIELD图案组合能够增强LUMINOR大型几何马赛克表面的美丽。



# LUMINOR

I GRANDI SPAZI E LA BELLEZZA DEI DETTAGLI RASSERENANO LA MENTE.



LARGE SPACES AND THE BEAUTY  
OF DETAILS CALM THE MIND.

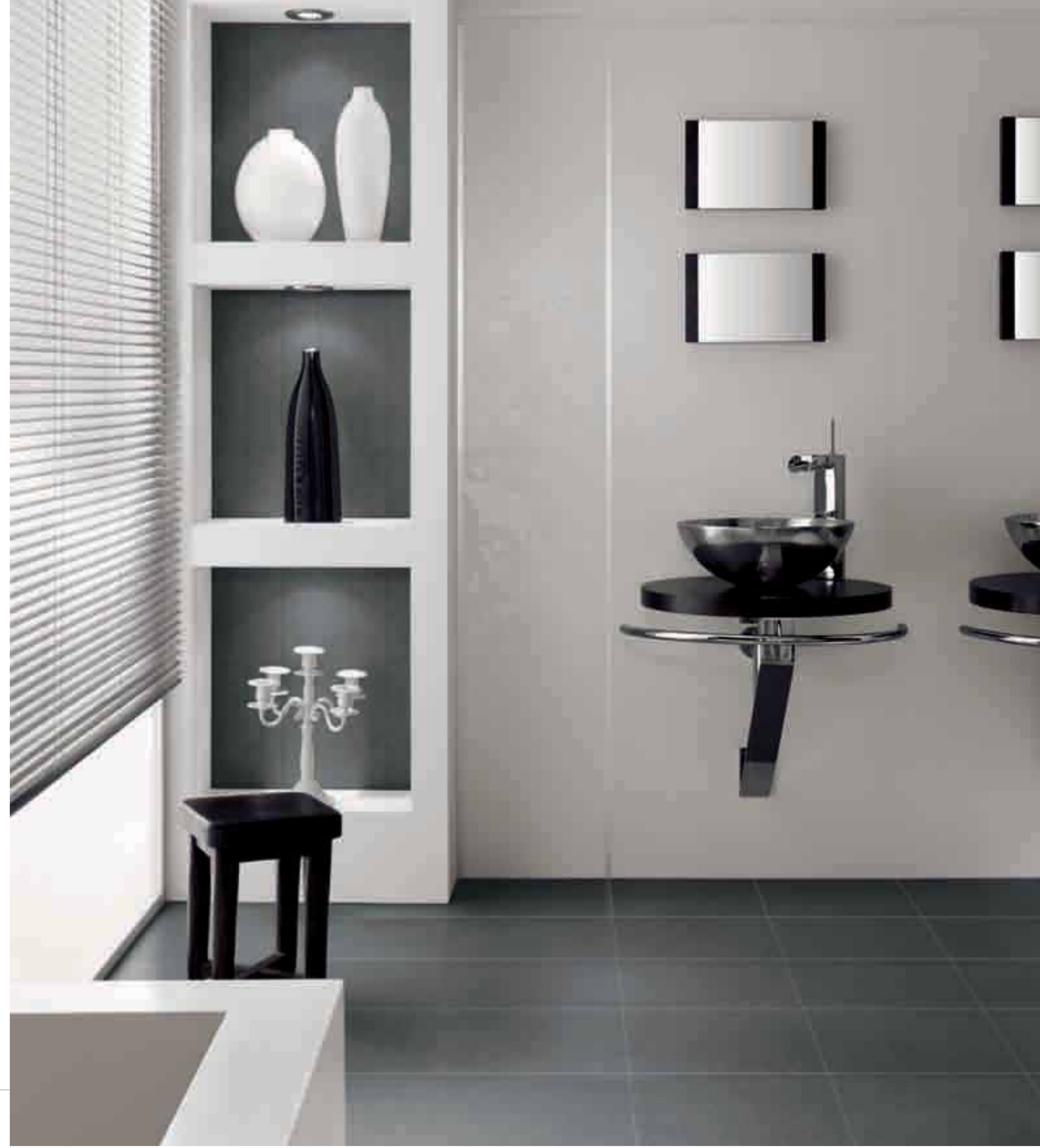
LES GRANDS ESPACES ET LA BEAUTÉ  
DES DÉTAILS REPOSENT L'ESPRIT.

DIE GROSSEN RÄUME UND DIE SCHÖNHIT  
DER DETAILS AUFHEITERN DEN GEIST.

LOS ESPACIOS AMPLIOS Y LA BELLEZA  
DE LOS DETALLES RELAJAN LA MENTE.

БОЛЬШИЕ ПРОСТРАНСТВА И КРАСОТА  
ДЕТАЛЕЙ УСПОКАИВАЮТ РАЗУМ.

宽阔的空间与细节的美丽令人精神开朗。



T.U. grigio / Granigliato antracite

# LUMINOR

LA CASA È ESPRESSIONE FORTE DEL MIO BENESSERE.



THE HOME IS A STRONG EXPRESSION  
OF MY WELL-BEING.

LA MAISON EST UNE FORTE EXPRESSION  
DE MON BIEN-ÊTRE.

DAS HAUS IST EIN STARKER AUSDRUCK  
MEINES WOHLBEFINDENS.

LA CASA ES LA EXPRESIÓN INTENSA  
DE MI BIENESTAR.

ДОМ – САМОЕ ЯРКОЕ ВЫРАЖЕНИЕ МОЕГО  
ХОРОШЕГО СОСТОЯНИЯ.

家居是我的健康的强烈表达。



Basalto grigio / Granigliato antracite